

Courrier : Centre Canin . Kerdrein . 29150 . Cast Tel : 06 . 82 . 67 . 43 . 57

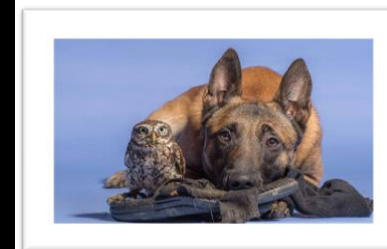
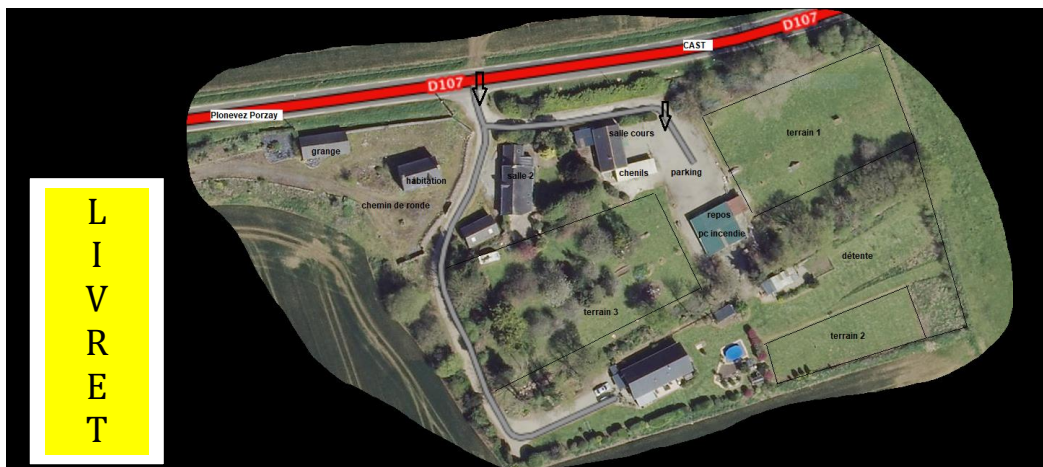
Mail : luc.henaff@wanadoo.fr site internet : www.formation-securite-cynophile.com Luc HENAFF centre canin kerdrein 29150 Cast

SIRET 33299172800020 N° affiliation DIREECTE 53290425129

Autorisation d'exercice en application de l'article R. 625-6 du code de la sécurité intérieure CNAPS N°FOR-029 2027 06 09 20220588558

Certificat QUALIANOR N° 104 SP Indice 8- Validé L Q- QUALIOPi Indice 1

Surveillance humaine / Gardiennage - Activités cynophiles- MAC



Entre Quimper et Brest, le centre accueille les stagiaires sur les sites de formation encadrés par des Professionnels de la branche et par des formateurs certifiés.

Logement possible – public hors région possible

PACKAGE : LES FORMATIONS SONT QUALIFIANTES et délivrent les cartes professionnelles –enregistrées au RNCP France compétence IESC:

1 : Le Certificat de Qualification Professionnel de l'Agent de Prévention et de Sécurité « A.P.S. » pour l'obtention de la carte professionnelle APS

2 : Le certificat titre J.O «M.C.S.P. » pour l'obtention de la carte professionnelle d'agent conducteur de chien certifié en formation initiale.

3 : PCS1 ou SST (secours à personne) et module EPI incendie ou ESI

Destiné aux Demandeurs d'emploi 12 PLACES disponibles : 2024-2025 entrée décembre pris en charge du cout de la formation REGION par le centre y compris la rémunération pour le pack APS et CYNO = 2 cartes professionnelles

ENTREE LE 01 12 2025

AUTRES formations possibles toute l'année : Les formations complémentaires

Titre privé IESC : Maître-chien en sécurité Privée N° de fiche RNCP36917 ET Agent de prévention et de sécurité N° de fiche RNCP37035

Les MAC : APS et CYNO et AJOUT ou changement de chien



2 CARTES « PRO » Cyno et agent de sécurité



Package formation : <https://fr.padlet.com/luchenaiff/Bookmarks>
Prise en charge formation : <https://transfert.region-bretagne.fr/zzm0yfv>

Dispositif régional QUALIF-EMPLOI - 2026 - 2027 entrée en décembre

ENTREE LE 02 12 2026

Centre Canin de Cast **12 stagiaires** pour LE DISPOSITIF **subventionnée - prise en charge du cout de formation et rémunérée par le conseil régional de Bretagne** pour les deux certifications cartes pro rémunération en fonction de vos droits dans les métiers de la Sécurité Privée sur des titres professionnels PRIORITE aux candidats sans aucune carte pro (APS et ou cyno)

Le DISPOSITIF TOTAL prévisionnel 574 centre + 70 Entreprise= **644 H PACK**

INFO COLLECTIVE SELECTION le VENDREDI 02 OCTOBRE 2025 convocation par courrier ou suite à un entretien

(Diplômes donnant 2 cartes professionnelles + ESI/ PSC1-attestations).

VOUS pouvez dès maintenant vous positionner soit par votre mission locale – de 26 ans ou en **renseignant la fiche en fin de page**

Dès à présent contactez-nous via la boîte mail : <mailto:luc.henaff@wandoo.fr>

PREREQUIS : PUBLIC CONCERNE : Hommes et Femmes région Bretagne et hors région. Age minimum : 18 ans. Scolaire niveau 3^o
LIEU : CAST (15 mn de Quimper, 30 mn de Brest) , casier vierge.

lien pour l'aide financière :

https://www.gref-bretagne.com/ressources/laide-financiere-a-la-formation-professionnelle-de-la-region-bretagne-un-levier-pour-lentree-en-formation/?utm_source=mailpoet&utm_medium=email&utm_source_platform=mailpoet&utm_campaign=le-fil-dinfo-du-gref-bretagne-1

CONDITION D'ACCEPTATION :

Extrait de casier judiciaire n°3 Vierge, autorisation préalable CNAPS en instruction avec le centre canin « enquête de moralité »
–**Avoir un chien** de 12 mois à l'entrée de formation (**fin janvier**) de type phénotype de la race autorisée au mordant
Sens des responsabilités / Motivation

Mobilité / véhicule - Savoir lire et écrire comprendre un texte et règle de calcul- niveau scolaire minimum « Brevet d'Études du Premier Cycle », examen que l'on passait en fin de classe de troisième.

Concernant les âges et conditions

-**Pour les moins de 26 ans** / il faut la Prescription /Validation du projet/E.M.T – « faire valider le projet par votre mission locale et transmettre la prescription de votre mission locale au centre par courrier ou à la mission locale référent région Madame ROHOU morgane Conseiller Mission Locale du Pays de Cornouaille

-**Pour les plus de 26 ans** : entretien personnalisé avec votre conseiller et l'imprimer au centre par scan ou courrier en fin de document

Logement possible *LISTE SUR DEMANDE* sur place y compris camping contacté. Accueil des chiens sur site au centre canin mise à disposition

Ci-dessous le planning du dispositif « package »



FICHE CONTACT A RETOURNER POUR LA CONVOCATION D'OCTOBRE

LES VALIDATIONS DES PROJETS SONT A TRANSMETTRE AU CENTRE POUR CONVOCATION par courrier fin aout pour l'information collective OCTOBRE

PROGRAMME BRETAGNE FORMATION

Inscription à retourner par mail en pdf lisible



*fiche à scanner au centre ou à transmettre par courrier **LISIBLE***

Le candidat demandeur d'emploi

NOM

Prénom:

Adresse :

.....

Tél. :

Courriel :

Inscription Pole Emploi en cours de validité :

☐ OUI

☐ NON

FICHE « VALIDATION DU PROJET PROFESSIONNEL » - 26 ANS

☐ Pôle emploi, ☐ Mission locale, ☐ Cap emploi, ☐ Conseil général
ou
☐ organisme de formation du DRIP

Structure :

Coordonnées de la structure :

Nom du conseiller:Tel-Courriel :

. Obligatoire pour les moins de 26 votre mission locale

Formation qualifiante envisagée

Intitulé de la formation : agent conducteur de chien – agent de sécurité – + EPI service incendie-SST.

Organisme de formation : CENTRE CANIN CAST kerdrein 29150

Métier choisi : Agent de sécurité /option conducteur de chien

Code Rome : K 25 03

Secteur d'activité : sécurité privée



ÉLÉMENTS DE VALIDATION DU PROJET PROFESSIONNEL

POUR LES MOINS DE 26 ANS PRESCRIPTION DE VOTRE CONSEILLER MISSION LOCALE A TRANSMETTRE PAR MAIL AU CENTRE

Tout document peut être annexé

✓ Expérience professionnelle et bénévoles dans le domaine (emploi, contrat aidé, Évaluation en Milieu de Travail, stage d'immersion en entreprise, ...)	
✓ Actions d'orientation déjà suivies (DRIP, Pôle emploi, bilan de compétences...)	
✓ Autre (préciser) <u>période en entreprise</u> :	
✓ Argumentaire du conseiller :	
Autre (préciser) Mobilité, véhicule etc: Race du chien et âge :	

Fait à.....

le..... /..... /.....